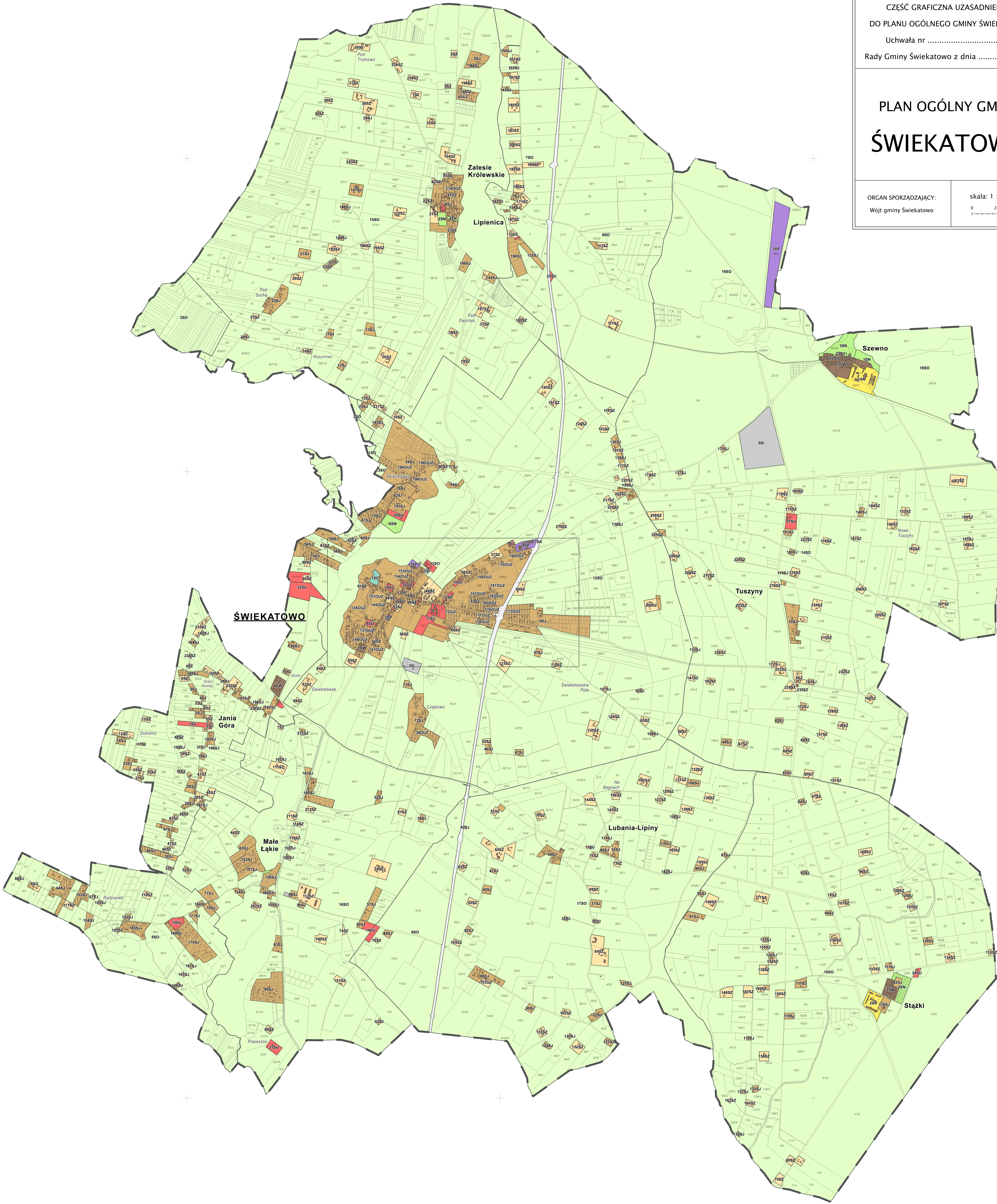


CZĘŚĆ GRAFICZNA UZASADNIENIA  
DO PLANU OGÓLNEGO GMINY ŚWIEKATOWO  
Uchwała nr .....  
Rady Gminy Świekatowo z dnia ..... r.

PLAN OGÓLNY GMINY  
ŚWIEKATOWO

ORGAN SPORZADZAJĄCY:  
Wójt gminy Świekatowo

skala: 1 : 12 500  
0 250 500 m



- - obszar objęty planem ogólnym
- - obszar uzupełnienia zabudowy
- 5/11 - działki ewidencyjne
- - budynki
- - granice obrobów
- SW - strefa wielofunkcyjna z zabudową mieszkaniową wielorodzinną
- SU - strefa wielofunkcyjna z zabudową mieszkaniową jednorodzinną
- SZ - strefa wielofunkcyjna z zabudową zagrodową
- SU - strefa usługowa
- SG - strefa gospodarcza
- SR - strefa produkcji rolniczej
- SI - strefa infrastrukturalna
- SN - strefa zieleni i rekreacji
- SC - strefa cmentarzy
- SO - strefa otwarta
- SK - strefa komunikacyjna

